



WOHNEN



Bei
ORTLIEBs
wie zu Hause

HERZLICH WILLKOMMEN
IM SCHWARZWALD,
IM SCHÖNEN MÜNSTERTAL
- IN IHREM ZUHAUSE
AUF ZEIT.
WIR FREUEN UNS,
IHRE GASTGEBER ZU SEIN.

IHRE FAMILIE ORTLIEB
& TEAM

WOHNEN SIE

_AM CAMPINGPLATZ

Seite 04

_IN ORTLIEB's GUTEN STUBEN

Seite 08

_IM FÜRST

Seite 14

_IM HAUS BURE STUBE

Seite 18

_IM MÜNSTERTÄLER HOF

Seite 22

_AM CAMPINGPLATZ ALLES VOR ORT

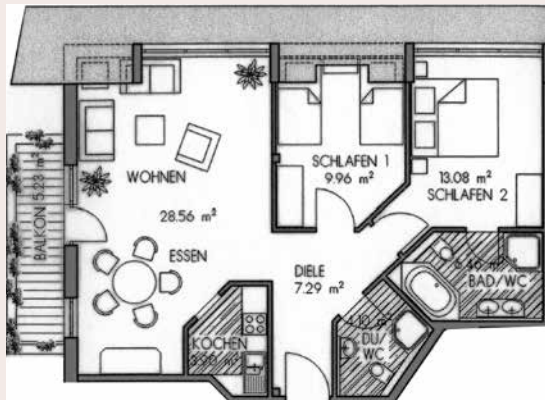
Unsere drei gemütlichen Ferienwohnungen DIETZELBACH, ETZENBACH und MÜNSTERTAL liegen direkt auf dem Campingplatz - ganz zentral und komfortabel.

Die rund 80m² großen Wohnungen befinden sich im 1. Stock und verfügen jeweils über einen Balkon mit schönem Ausblick, einen offenen Wohn- und Essbereich, eine Küche, zwei Schlafzimmer sowie zwei Badezimmer.

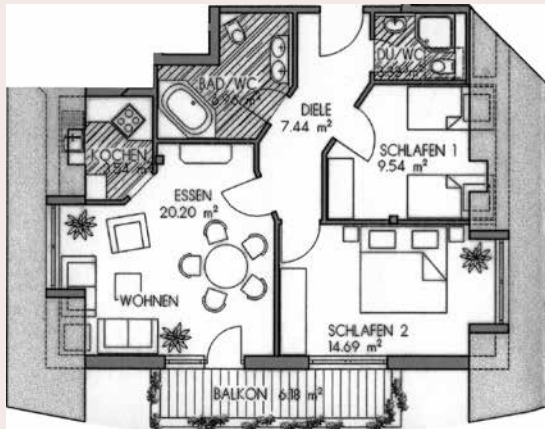
Alles, was Sie brauchen, ist gleich vor der Tür:
Das Lädle, unser Restaurant, alle Einrichtungen des Campingplatzes und ein eigener Parkplatz direkt vor dem Haus.



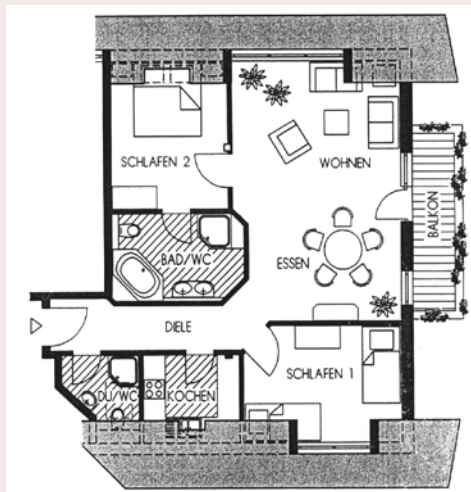
GRUNDRISSSE



FERIEN-
WOHNUNG
MÜNSTER TAL
2-4 PERSONEN



FERIEN-
WOHNUNG
DIETZELBACH
2-4 PERSONEN



FERIEN-
WOHNUNG
ETZENBACH
2-5 PERSONEN

AUSSTATTUNG

Backofen
E-Herd
Geschirr
Gläser
Geschirrspülmaschine
Kaffeemaschine
Mikrowelle
Kabelfernsehen
Radio
Bettwäsche
Kleiderbügel

Für Familien auf Wunsch kostenfrei:
Kinderhochstuhl
Babyreisebett mit Matratze ohne Bettzeug
Treppenaufgang im Haus
Parkplatz vor dem Haus

Mitzubringen

Handtücher aller Art, Fön
Geschirrhandtücher

Extras gegen Gebühr

Trockner & Waschmaschine
in den Sanitärgebäuden auf dem Campingplatz

Inklusive

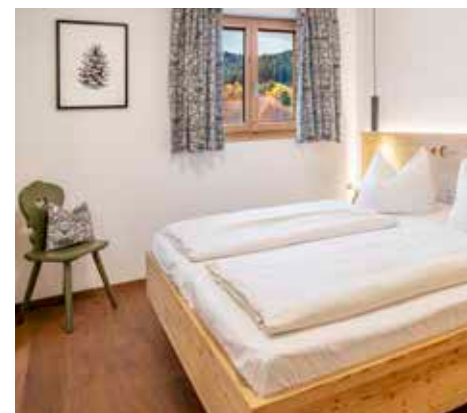
WLAN
Nutzung aller Einrichtungen des Campingplatzes
KONUS-Gästekarte für die kostenlose Nutzung ÖPNV

Zusatzkosten

Endreinigung
Kurtaxe

IN ORTLIEB'S GUTEN STUBEN DEN CAMPINGPLATZ IM BLICK

Herein in Ortlieb's Gute Stuben!
Behagliche Rückzugsorte, die modernes Wohngefühl mit echter Schwarzwaldtradition verbinden. Lichtdurchflutet und mit wunderschönen Ausblicken - direkt am Campingplatz gelegen. Jede Stube verfügt über einen großzügigen Balkon oder eine Terrasse. Heimisches Holz gibt den Ton an.
Der Name „Gute Stube“ steht seit jeher für einen besonderen Ort: für Zuhause, Zusammensein und Familie. So tragen unsere fünf Stuben die Vornamen der ersten Generation unseres Familienbetriebes. Allen voran Opa Artur und Oma Martha, die 1968 den Campingplatz gründeten. ARTURs, MARTHAs, GUSTIs, ELLAs und OTTOs STUBE erwarten Sie. Wohnglück bis unter's Dach!





AUSSTATTUNG

Backofen

E-Herd

Geschirr

Gläser

Geschirrspülmaschine

Kaffeemaschine

Mikrowelle

Kabelfernsehen

Radio

Bettwäsche

Kleiderbügel

Für Familien auf Wunsch kostenfrei:

Kinderhochstuhl

Babyreisebett mit Matratze ohne Bettzeug

Treppenaufgang im Haus

Parkplatz vor dem Haus mit E-Lade Station

Mitzubringen

Handtücher aller Art, Fön

Geschirrhandtücher

Extras gegen Gebühr

Trockner & Waschmaschine

in den Sanitärgebäuden auf dem Campingplatz

Inklusive

WLAN

Nutzung aller Einrichtungen des Campingplatzes

KONUS-Gästekarte für die kostenlose Nutzung ÖPNV

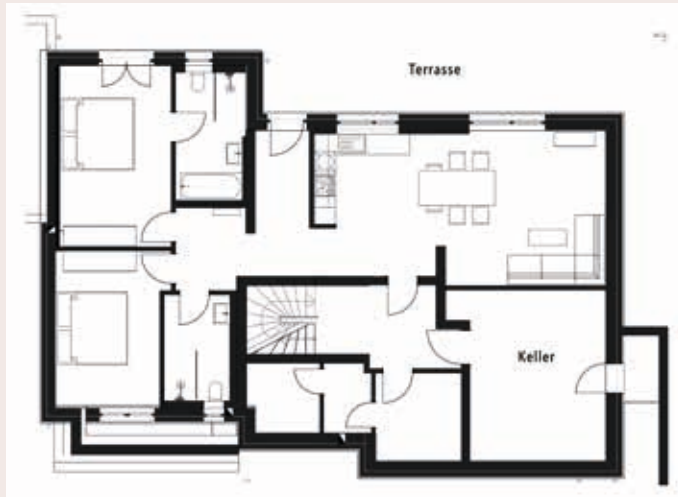
Zusatzkosten

Endreinigung

Kurtaxe

GRUNDRISSE

U
G



OTTO's
STUBE
2-5 PERS.

GUSTI's
STUBE
2 PERS.

E
G



ELLI's
STUBE
2-5 PERS.

GRUNDRISSE

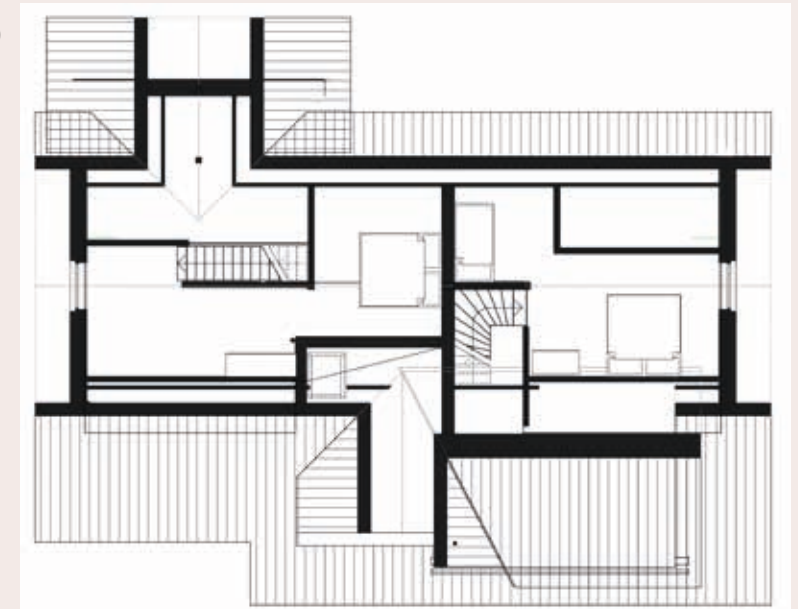
O
G



ARTUR's
STUBE
2-6 PERS.

MARTHA's
STUBE
2-6 PERS.

D
G



IM FÜRST TERRASSE MIT BERGBLICK

Benannt nach den ursprünglichen Häuslebauern - der Familie Fürst - liegt dieses Appartement etwa 150m oberhalb des Campingplatzes. Hier wohnen Sie ebenerdig und genießen von der Sonnenterrasse einen herrlichen Blick auf den Belchen. Der offene Wohn- und Küchenbereich sowie beide Schlafzimmer führen direkt auf die Terrasse. Das sorgt für Licht, Weite und eine freundliche Atmosphäre. Eigene Parkplätze befinden sich direkt vor der Haustür. Alle Einrichtungen des Campingplatzes erreichen Sie bequem zu Fuß - einfach die Straße hinunter.



GRUNDRISS



APPARTEMENT **FÜRST**

2-4 PERSONEN

AUSSTATTUNG

Backofen

E-Herd

Geschirr

Gläser

Geschirrspülmaschine

Kaffeemaschine

Mikrowelle

Kabelfernsehen

Radio

Bettwäsche

Kleiderbügel

Für Familien auf Wunsch kostenfrei:

Kinderhochstuhl

Babyreisebett mit Matratze ohne Bettzeug

Privater Eingang, ebenerdiger Zugang

Parkplatz vor dem Haus

Mitzubringen

Handtücher aller Art, Fön

Geschirrhandtücher

Extras gegen Gebühr

Trockner & Waschmaschine

in den Sanitärgebäuden auf dem Campingplatz

Inklusive

WLAN

Nutzung aller Einrichtungen des Campingplatzes

KONUS-Gästekarte für die kostenlose Nutzung ÖPNV

Zusatzkosten

Endreinigung

Kurtaxe

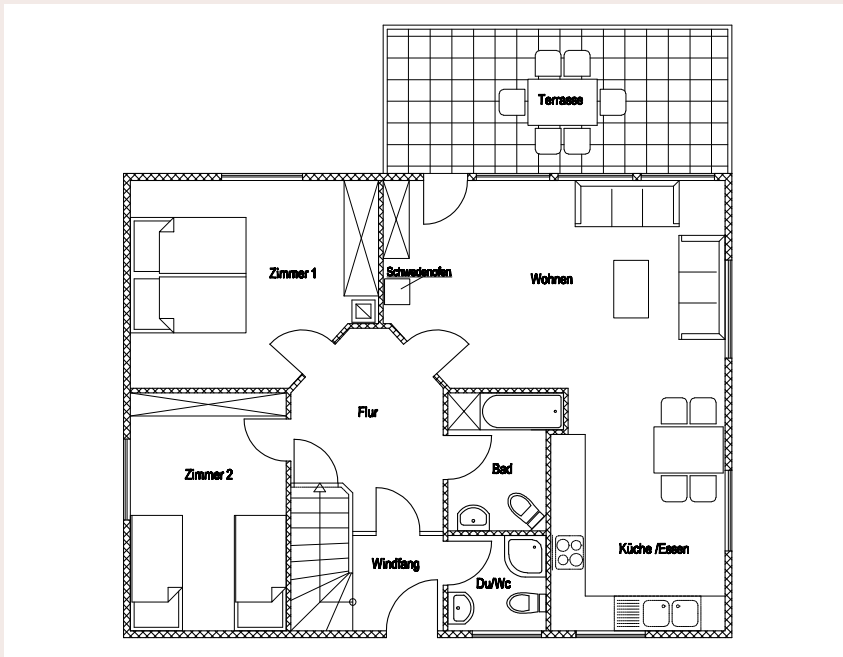
IM HAUS BURE STUBE AM WALDESRAND

Wo sich Fuchs und Has „Gut`Nacht“ sagen, liegt unser gemütliches Ferienhaus BURE STUBE - rund 200m oberhalb des Campingplatzes, direkt am Waldrand. Das Haus verfügt über eine große, teils überdachte Sonnenterrasse mit schönem Blick auf das Münstertal und die umliegenden Schwarzwaldberge. Vom offenen Wohn- und Essbereich gelangen Sie direkt auf die Terrasse - perfekt, um den Tag im Freien zu genießen.

Das Ferienhaus ist nach Süden ausgerichtet, hell und ruhig gelegen. Den Campingplatz erreichen Sie in wenigen Minuten zu Fuß. Ein Parkplatz für Ihr Auto steht Ihnen auf dem Grundstück zur Verfügung.



GRUNDRISS



FERIENHAUS **BURE STUBE**

2-4 PERSONEN

AUSSTATTUNG

Backofen

E-Herd

Geschirr

Gläser

Geschirrspülmaschine

Kaffeemaschine

Mikrowelle

Kabelfernsehen

Radio

Bettwäsche

Kleiderbügel

Für Familien auf Wunsch kostenfrei:

Kinderhochstuhl

Babyreisebett mit Matratze ohne Bettzeug

Schwedenofen

Privater Eingang, Zugang mit Treppen

Parkplatz vor dem Haus

Mitzubringen

Handtücher aller Art, Fön

Geschirrhandtücher

Extras gegen Gebühr

Trockner & Waschmaschine

in den Sanitärgebäuden auf dem Campingplatz

Inklusive

WLAN

Nutzung aller Einrichtungen des Campingplatzes

KONUS-Gästekarte für die kostenlose Nutzung ÖPNV

Zusatzkosten

Endreinigung

Kurtaxe

IM MÜNSTERTÄLER HOF IN HISTORISCHEN MAUERN

Nur rund 600m Luftlinie vom Campingplatz entfernt liegt unser Appartementhaus MÜNSTERTÄLER HOF. Das historische Gebäude aus dem Jahr 1666 wurde liebevoll modernisiert und beherbergt heute fünf Apartments mit ganz besonderem Charakter: BELCHEN, EICHBODEN, HOF, BREITNAU und KÖPFLE. Teilweise mit Balkon oder Terrasse ausgestattet, bieten sie Raum zum Wohlfühlen und Entspannen.

Ein Aufzug, ein großer Freisitz im Grünen hinter dem Haus sowie hauseigene Parkplätze sorgen für zusätzlichen Komfort. Über einen bequemen Fuß- und Radweg direkt hinter dem Haus erreichen Sie den Campingplatz in wenigen Minuten. Auch zur Bahnstation der Münstertalbahn ist es nicht weit - eine Haltestelle und Sie sind bereits am Campingplatz.

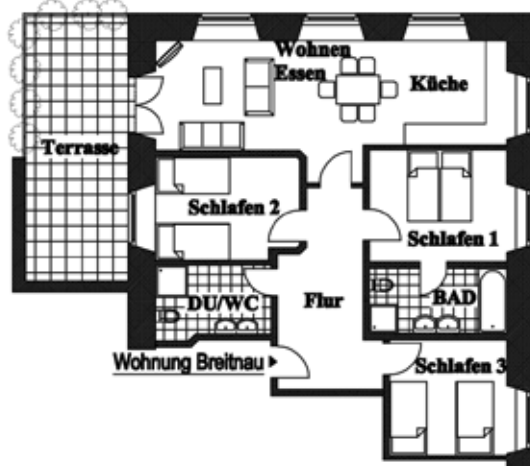
Im Erdgeschoss befindet sich zudem unsere Praxis für Physiotherapie MÜNSTERTÄLER HOF - Zentrum für Therapie & Bewegung.



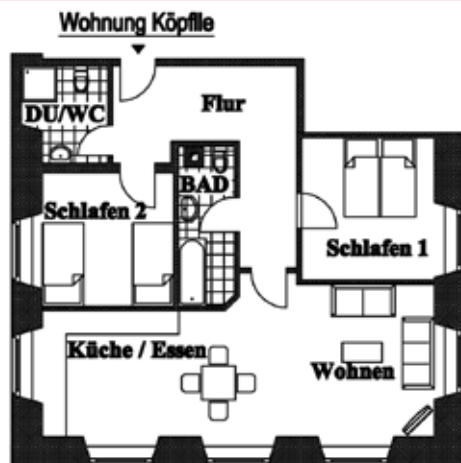
GRUNDRISSSE



APPARTEMENT
HOF
2 PERSONEN

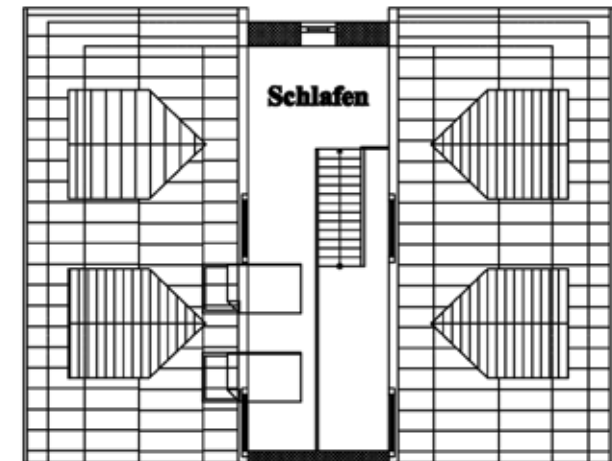


APPARTEMENT
BREITNAU
2-6 PERSONEN



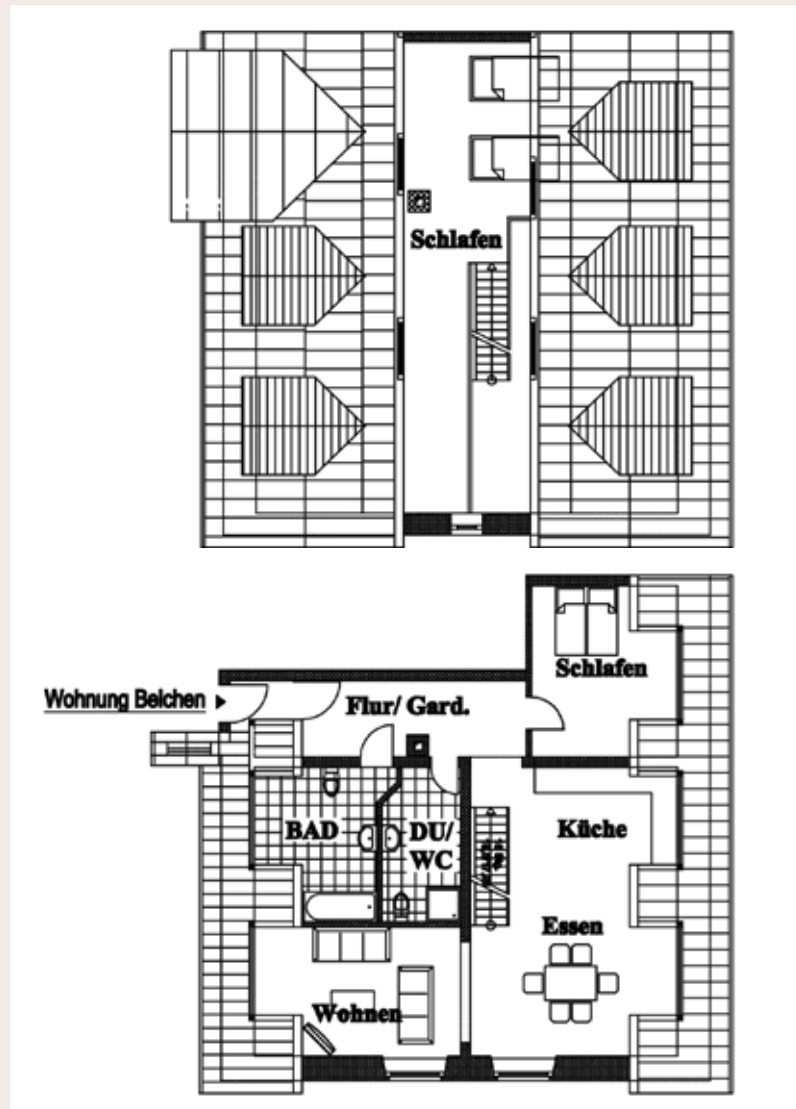
APPARTEMENT
KÖPFLE
2-4 PERSONEN

GRUNDRISSSE



APPARTEMENT
EICHBODEN
2-4 PERS.

GRUNDRISSSE



APPARTEMENT **BELCHEN**

2-5 PERS.

AUSSTATTUNG

Backofen

E-Herd

Geschirr

Gläser

Geschirrspülmaschine

Kaffeemaschine

Mikrowelle

Kabelfernsehen

Radio

Bettwäsche

Kleiderbügel

Für Familien auf Wunsch kostenfrei:

Kinderhochstuhl

Babyreisebett mit Matratze ohne Bettzeug

Aufzug im Treppenhaus

Parkplatz vor dem Haus

Freisitz hinter dem Haus

Mitzubringen

Handtücher aller Art, Fön

Geschirrhandtücher

Extras gegen Gebühr

Trockner & Waschmaschine

in den Sanitärgebäuden auf dem Campingplatz

Inklusive

WLAN

Nutzung aller Einrichtungen des Campingplatzes

KONUS-Gästekarte für die kostenlose Nutzung ÖPNV

Zusatzkosten

Endreinigung

Kurtaxe



Camping Münstertal Familie Ortlieb OHG
Dietzelbachstr. 6 | D-79244 Münstertal Schwarzwald
Tel. +49 (0)7636 7080 | info@camping-muenstertal.de
www.camping-muenstertal.de